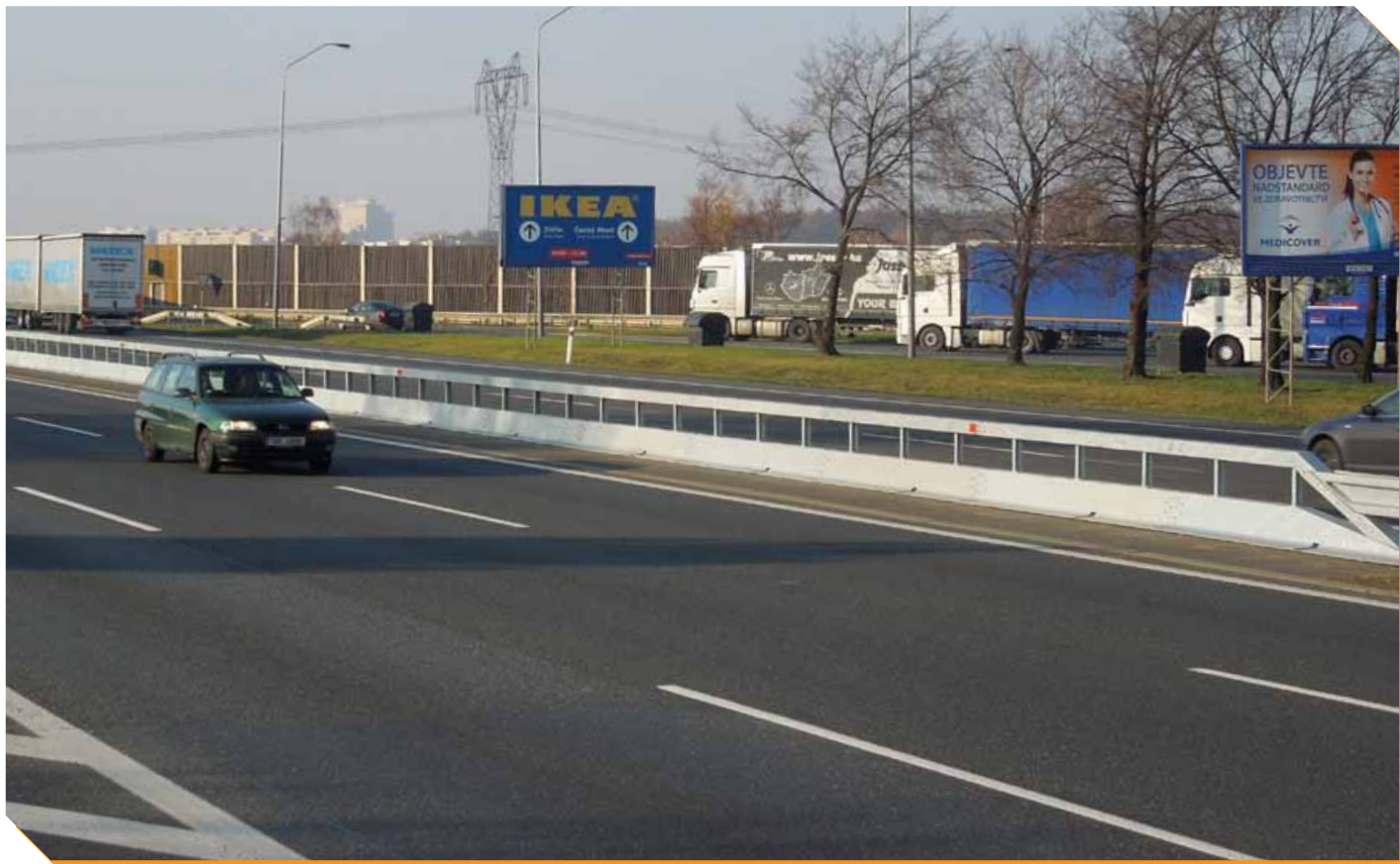


VARIO-GUARD

Úroveň zadržení T3, N2 a H1 podle evropské normy EN 1317-2



VARIO-GUARD je mobilní ocelové svodidlo, které se nekotví do vozovky, ale volně se pokládá na její povrch. Původním účelem tohoto svodidla bylo dočasné užití při opravách komunikací pro aktuální přesměrování dopravy a ochranu pracovních zón.

Teprve s postupem času začal být **VARIO-GUARD** osazován i jako trvalé svodidlo do služebních přejezdů středního dělicího

Mobilní ochrana pracovních zón na komunikaci

VARIO-GUARD slouží jako dočasné svodidlo, které bezpečně odděluje hustý provoz vozidel od pracovní zóny staveniště na dálnici či rychlostní komunikaci.

Svodidlo má návrhovou šířku (tj. šířka svodidla do projektu) pouze 400 mm. Spodní část o šířce 700 mm, která leží na vozovce, je navržena tak, že na ni může vozidlo najet, aniž by se dotklo svodidla. **VARIO-GUARD** je tedy obzvláště vhodný do míst, kde je omezený prostor.

Ochrana při trvalém provozu

Přestože **VARIO-GUARD** byl testován na úrovni H2, což představuje náraz vozidla o hmotnosti 13 tun v rychlosti 70 km/h pod úhlem 20 stupňů, dnes bohužel podle nové harmonizované normy EN 1317-2 splňuje pouze úroveň zadržení T3, N2 a H1.





Bezpečné přeměrování provozu

V případě oprav a údržby na pozemních komunikacích je často nutné přeměrovat provoz, což klade větší nároky na bezpečnost. V tomto případě je mobilní svodidlo **VARIO-GUARD** ideálním řešením pro bezpečné převedení dopravy do jiného jízdního pruhu.



Trvalé bezpečí

VARIO-GUARD je ocelové svodidlo vhodné i pro trvalé osazení do středního dělicího pásu, dnes však pouze v situacích, kde je povolena úroveň zadržení H1.

Výška 900 mm zaručuje v případě nárazu výborné vodící a záchytné vlastnosti.



Přechod VARIO-GUARDU na jiné typy svodidel

VARIO-GUARD může být plynule napojen prostřednictvím přechodových dílů na jiné typy svodidel.

System montáže je rychlý a jednoduchý

Pracovní zóny při opravách silnic a dálnic jsou dynamické a je tedy potřeba je často měnit a svodidla posunovat. To je s **VARIO-GUARDEM** velmi jednoduché.

Z výroby předem smontované 12 m dlouhé segmenty jsou pokládány na vozovku a spojovány tzv. „rychlým spojením“, které je zajištěno pouze jediným šroubem. V případě potřeby pak může být tento systém velmi rychle demontován a svodidlo může být operativně posunuto na další část stavby. Tímto způsobem je možné osadit až 1 000 m denně.

Pro trvalou instalaci svodidla **VARIO-GUARD** je certifikovaná montáž s 24 šrouby na jeden spoj.



Údržba, skladování a přeprava

Údržba a opravy svodidla **VARIO-GUARD** většinou nepředstavují žádný problém. Po případném nárazu vozidla je nutné pouze vyrovnat svodidla do původní pozice.

Povrch svodidla je z pozinkované oceli, takže není třeba provádět žádné ochranné nátěry.

Rovněž skladování svodidla **VARIO-GUARD** je úsporné na prostor: pro 1 000 bm svodidla je třeba pouze 100 m².

Jednoduchý nákladní tahač bez návěsu uveze 168 m svodidla **VARIO-GUARD**.

Testování bezpečnosti

V rozsáhlých nárazových zkouškách prokázal systém **VARIO-GUARD** svou schopnost splnit požadavky na dosažení úrovně zadržetí T3, N2 a H1 podle evropské normy EN 1317-2 a získal tak evropský certifikát se značkou CE.

Všechna testovaná vozidla, osobní automobily, nákladní automobily i autobusy, byla při nárazu opět svedena zpět do svého jízdního pruhu a zpomalila kontrolovaným způsobem bez výrazného naklonění karoserie.



VARIO-GUARD – technický popis jednotlivých prvků

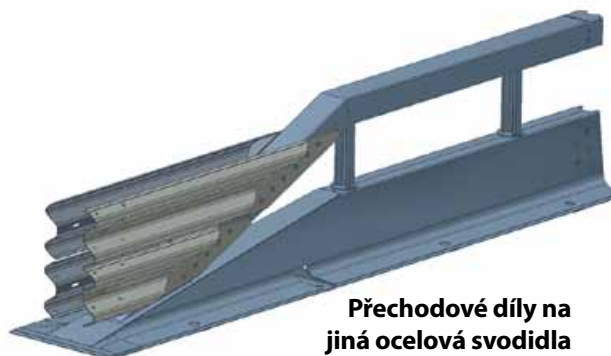
- Ocelové svodidlo **VARIO-GUARD** se skládá ze standardních prvků o délce 4 m, které však už na základě požadavku mohou být ve výrobě předem smontovány až do délky 12 m
- Hlavní těleso má lichoběžníkový průřez: spodní část připomíná tvar New Jersey a na ní je na sloupcích horní madlo
- Celková výška svodidla je 900 mm, šířka horního madla je 180 mm
- Kanálky na spodní nájezdové části svodidla umožňují průtok dešťové vody pod systémem: každý díl má v dolní části jeden odvodňovací otvor 120 mm x 70 mm
- Jeden standardní element o délce 4 m váží přibližně 100 kg/m.
- Jednotlivé díly se k sobě navzájem šroubují v dolní části i v madle
- Kromě standardních elementů disponuje systém **VARIO-GUARD** koncovými díly s výškovým náběhem, které se osazují na začátek a konec úseku
- Výrobce SGGT nabízí také speciální díly na mostní dilatace a různá individuální řešení pro nestandardní situace. Dodává rovněž širokou škálu přechodových dílů na různé typy svodidel.
- Svodidlo se dá smontovat do směrového oblouk o poloměru 200 m a větším



Standardní elementy



Výškový náběh koncových dílů

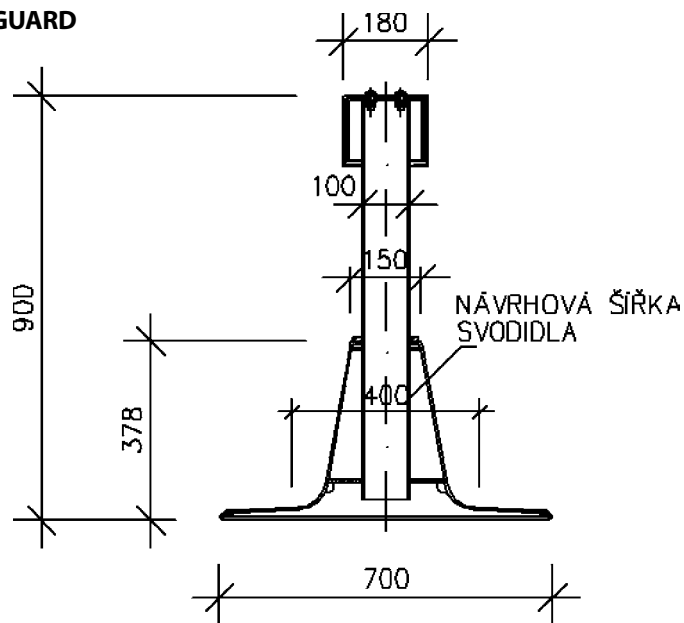


Přechodové díly na jiná ocelová svodidla



Přechodové díly na betonová svodidla

Příčný řez svodidlem VARIO-GUARD



VARIOGUARD®

SPIG

SGGT®
Safe German Guardrail Technology

HEINTZMANN Holding GmbH

Výrobce:

VARIO-GUARD registrovaná značka společnosti SGGT Strassenausstattungen GmbH HEINTZMANN Holding GmbH

Dovozce a distributor pro Českou republiku:

SGRT, s.r.o., Záměstní 1155/27, 710 00 Ostrava, IČ: 06160212, DIČ: CZ06160212
Zapsáno v OR u Krajského soudu v Ostravě, oddíl C, vložka 70869
Doručovací adresa: Nádražní 545/140, 702 00 Ostrava
Kontakty: Tel.: +420 607 061 861, www.sgrr.cz